

Konfigurácia bezdrôtovej siete eduroam v OS WIN 10/8.1/8 pomocou automatickej aplikácie CATeduroam

1. Pripojte sa na bezdrôtovú sieť TUNET-guest.
2. Stiahnite si eduroam CAT inštalátor: <https://cat.eduroam.org/?idp=996>



Úvodní stránka

Configuration Assistant Tool

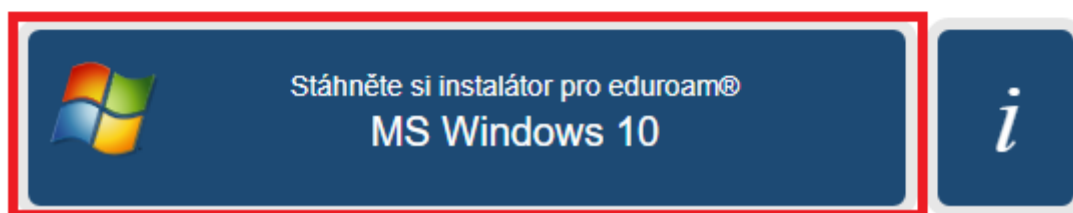
Technical University of Kosice

V prípade problémů vám může poskytnout pomoc vaše domovská organizace na:

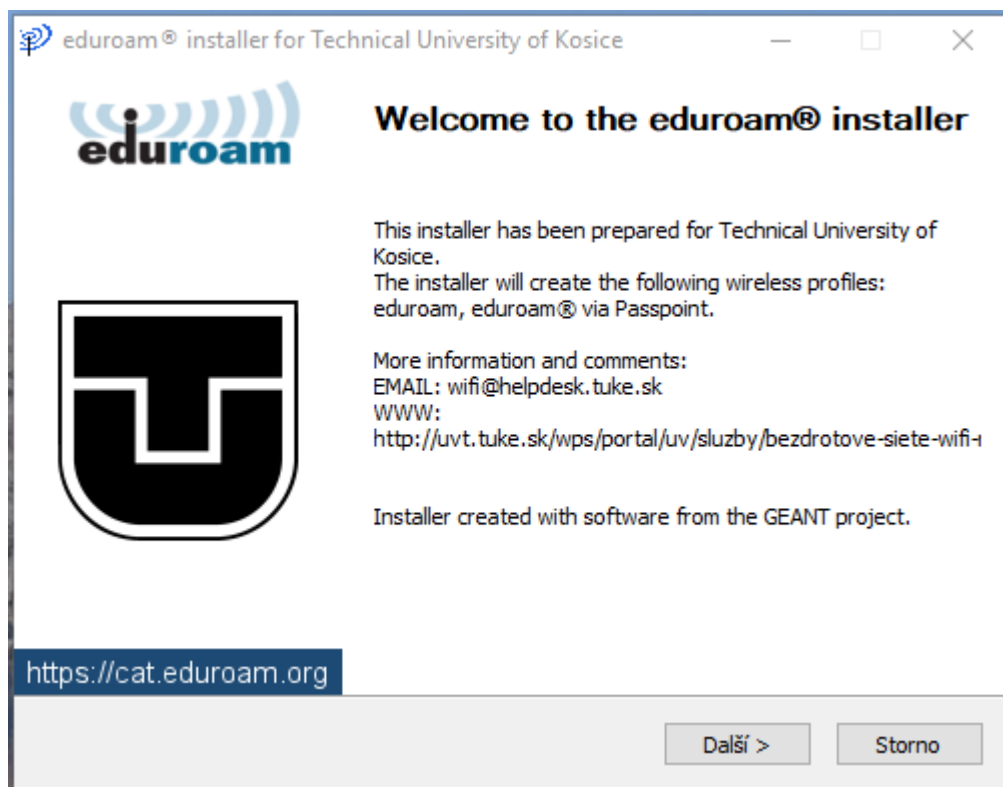
WWW: <http://uvt.tuke.sk/wps/portal/uv/sluzby/bezdrotove-siete-wifi-na-tuke>

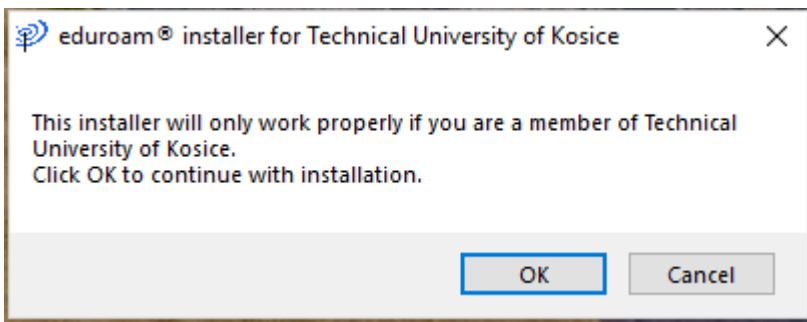
e-mail: wifi@helpdesk.tuke.sk

Tento záznam byl naposledy aktualizován: 2020-05-20 10:04:02



3. Spustíte eduroam CAT inštalátor a potvrdíte, že ste členom Technickej univerzity.

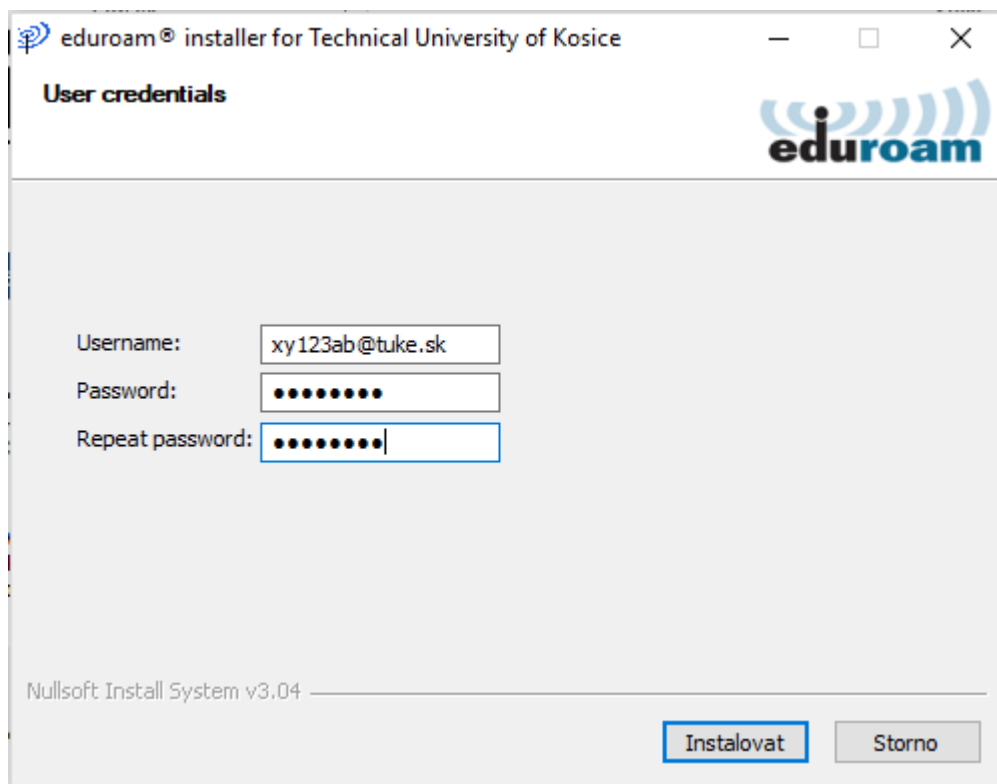




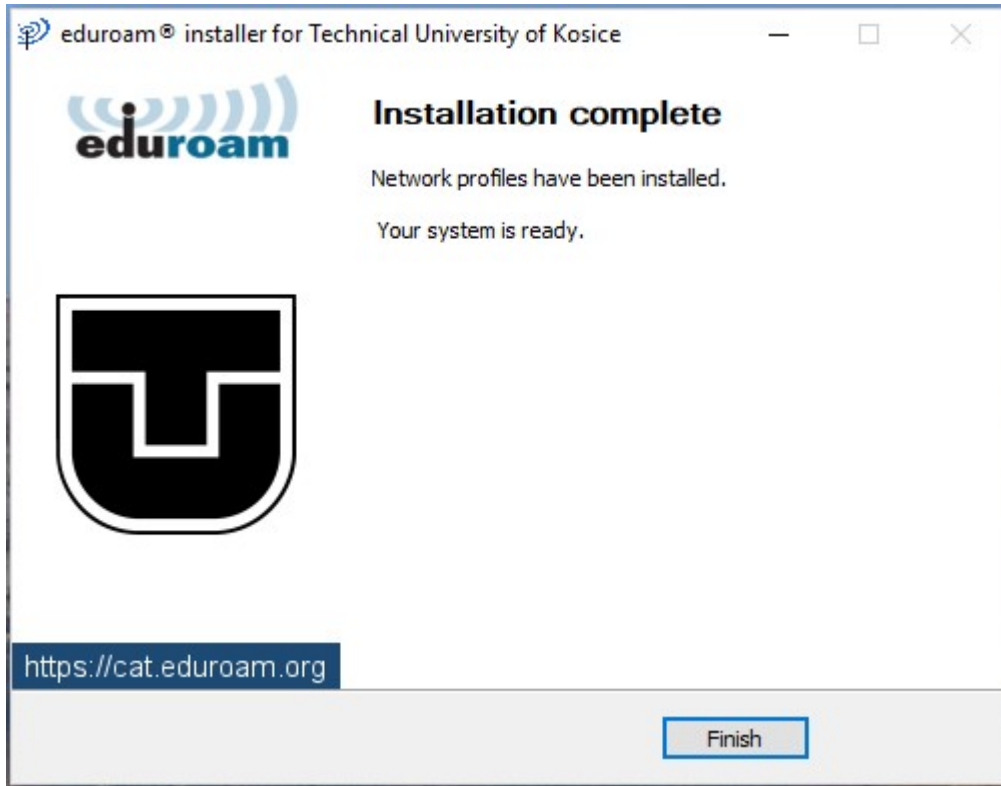
4. Zadajte svoje prihlasovacie údaje do siete eduroam; jedinečný login v tvare **xy123ab@tuke.sk**

a WiFi heslo, ktoré ste si predtým nastavili na stránke:

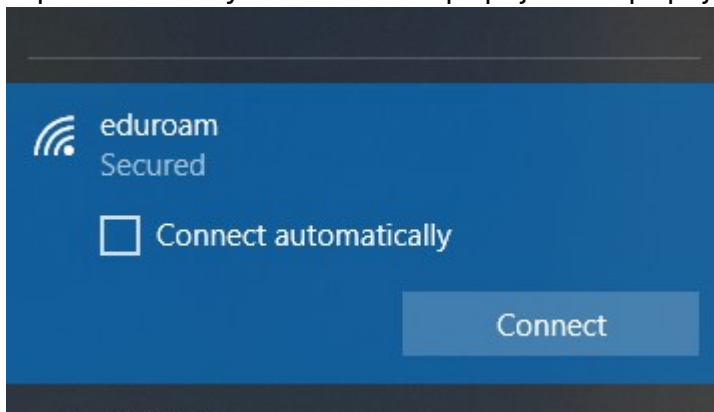
<https://uvt.tuke.sk/wps/portal/uv/sluzby/bezdrotove-siete-wifi-na-tuke/nastavenie-hesla-pre-wifi-pristup>



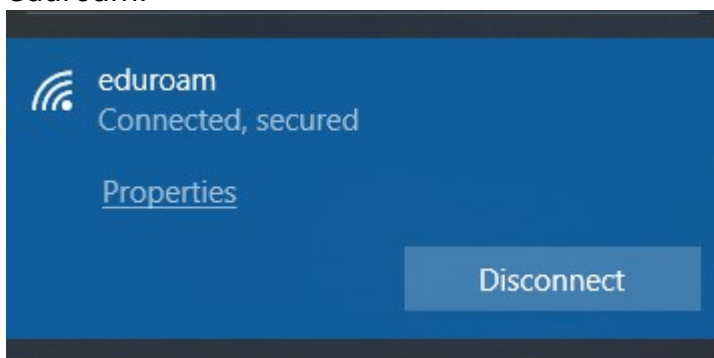
5. Ukončíte inštaláciu.



6. V paneli úloh vyberte sieťové pripojenia a pripojte sa na eduroam.



Po úspešnej inštalácii a správnom zadaní prihlasovacích údajov ste pripojený do siete eduroam.



Kliknutím na Vlastnosti si viete overiť sieťové parametre pripojenia.

Properties

| | |
|-----------------------|---|
| SSID: | eduroam |
| Protocol: | 802.11n |
| Security type: | WPA2-Enterprise |
| Type of sign-in info: | Microsoft: Protected EAP (PEAP) |
| Network band: | 2.4 GHz |
| Network channel: | 11 |
| IPv4 address: | 147.232.159.202 |
| IPv4 DNS servers: | 147.232.3.2 147.232.16.16 193.87.100.12 |
| Primary DNS suffix: | tuke.sk |